



# BEGO Mediloy®

SOLUCIONES AVANZADAS Y SOSTENIBLES DE ALEACIONES EN POLVO PARA SLM



Juntos hacia el éxito





# FABRICACIÓN ADITIVA

---

## BEGO MEDILOY®.

### HACIA NUEVOS ESTÁNDARES.

BEGO es sinónimo de innovación, compromiso con la calidad y experiencia excepcional en la fabricación de productos dentales. Durante más de tres décadas, hemos impulsado el desarrollo y el avance de las tecnologías digitales CAD/CAM de vanguardia. Como auténticos pioneros de la odontología digital, nos enorgullece establecer los estándares del sector y liderar el camino hacia el futuro.

Con **Mediloy® S-Co**, **Mediloy® RPD** y **Mediloy® Titan Grade 5 SLM**, BEGO ofrece tres aleaciones premium de alto rendimiento diseñadas para la fabricación aditiva de prótesis dentales de alta calidad mediante SLM (Selective Laser Melting o, traducido al castellano Fusion Selectiva por Laser), ideales tanto para laboratorios dentales como para entornos de producción industrial. Estos materiales avanzados combinan una calidad excepcional, una tecnología de fabricación de vanguardia y un fuerte compromiso con la sostenibilidad, lo que permite soluciones totalmente digitales y personalizadas para la atención moderna al paciente. El resultado es una precisión superior, máxima eficiencia, un rendimiento excepcional de los materiales y una alta fiabilidad del proceso.

# BEGO Mediloy® S-Co

Aleación de eficacia comprobada desde el principio

La aleación de metales no preciosos para restauraciones dentales avanzadas

**Mediloy® S-Co** es una aleación dental no preciosa de tipo 5 a base de cobalto compuesta por cobalto, cromo, tungsteno y molibdeno. Especialmente diseñada para la fabricación aditiva mediante el proceso SLM, ofrece un rendimiento y una fiabilidad excepcionales en los flujos de trabajo de producción digital.

Mediloy® S-Co es ideal para la fabricación de restauraciones dentales de alta calidad, entre las que se incluyen:

- Coronas y puentes (inclusive metalcerámicos)
- Prótesis parcial removible metálica
- Prótesis implantosoportadas

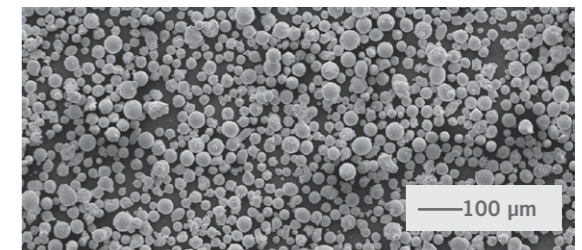
Diseñado para ofrecer precisión, resistencia y durabilidad, Mediloy® S-Co permite una fabricación digital eficiente y resultados clínicos fiables.

## Detalles del producto

### Composición en % de masa

Co 63,9 · Cr 24,7 · W 5,4 · Mo 5,0 · Si 1,0

Formas de suministro	Contenido	REF
Mediloy® S-Co	Bidón de 5 kg	50551



## TUS VENTAJAS DE UN VISTAZO

- Geometría homogénea de las partículas con una distribución optimizada de los tamaños para una fluidez excepcional
- Resultados de fabricación reproducibles gracias al tratamiento térmico coordinado y al control preciso del proceso
- Las microestructuras sin poros proporcionan superficies de alto brillo, lisas y sin huecos, así como construcciones estables gracias a su alto límite elástico y resistencia a la tracción
- Clasificado como dispositivo médico de clase IIb de acuerdo con la Directiva 93/42/CEE de la CE
- Baja conductividad térmica.
- Aleaciones desarrolladas específicamente para el desempeño eficaz de sus indicaciones clínicas así como a la optimización del proceso y el rendimiento del material
- Polvos de primera calidad con baja electricidad estática y pureza garantizada, gracias a nuestro avanzado «sistema antisatélite» (reduce la adhesión de las partículas y garantiza la forma esférica)
- Concentración significativamente reducida de oxígeno (O), nitrógeno (N) e hidrógeno (H) para una excelente calidad del producto y posible reciclaje
- Flujo de trabajo de laboratorio económico y eficiente, el CET de 14,0 (25–500 °C, 10<sup>-6</sup> K<sup>-1</sup>) es apto para el recubrimiento con metalocerámicas convencionales.

**Mediloy® S-Co** combina un rendimiento superior del material con una compatibilidad perfecta con los equipos SLM de los principales fabricantes, lo que garantiza precisión y fiabilidad.



¿Tienes curiosidad?  
¡Echa un vistazo aquí!



\* Barra fresada de Mediloy® M-Co

# BEGO Mediloy® RPD

Aleación de eficacia comprobada desde el principio

Aleación de metales no preciosos para la fabricación aditiva de prótesis dentales parciales removibles

Mediloy® RPD es una aleación dental no preciosa, de tipo 5, basada en cobalto, compuesta por cobalto, cromo y molibdeno, y desarrollada específicamente para la fabricación aditiva de prótesis parciales removibles mediante el proceso SLM.

Está optimizada para la producción digital eficiente de estructuras de prótesis parciales removibles de alta calidad, ofreciendo un rendimiento fiable, precisión y durabilidad.

Mediloy® RPD es ideal para la fabricación de restauraciones de prótesis parciales retenidas por ganchos de alta calidad.

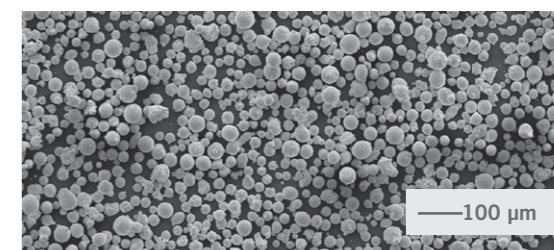


## Detalles del producto

### Composición en % de masa

Co 66,2 · Cr 28,2 · Mo 5,5 · N < 0,1

Formas de suministro	Contenido	REF
Mediloy® RPD	Bidón de 5 kg	50532



## TUS VENTAJAS DE UN VISTAZO

- Geometría homogénea de las partículas con una distribución optimizada de los tamaños para una fluidez excepcional
- Resultados de fabricación reproducibles gracias al tratamiento térmico coordinado y al control preciso del proceso
- Las excepcionales microestructuras sin poros proporcionan superficies lisas y muy brillantes, una resistencia a la fatiga excepcional y construcciones estables y fiables, combinando una consistencia superior del material con el máximo rendimiento
- Ajuste perfecto, incluso en los casos más difíciles, gracias a un proceso de tratamiento térmico especialmente coordinado
- Ductilidad ideal para una activación precisa y fiable de los retenedores
- Mediloy® RPD es un dispositivo médico de clase IIa según la Directiva 93/42/CEE de la CE y cumple con las normas ASTM F-75 de EEUU o USA, lo que garantiza el cumplimiento global y un rendimiento fiable
- Aleación en polvo específica para su aplicación en prótesis parcial removible, desarrollada por técnicos dentales para técnicos dentales
- Polvos de primera calidad con baja electricidad estática y pureza garantizada, gracias a nuestro avanzado «sistema antisatélite» (reduce la adhesión de las partículas y garantiza la forma esférica)
- Concentración significativamente reducida de oxígeno (O), nitrógeno (N) e hidrógeno (H) para una excelente calidad del producto y posible reciclaje
- Alta rentabilidad gracias a la digitalización del diseño CAD y la fabricación CAM

**Mediloy® RPD combina un rendimiento superior del material con una compatibilidad perfecta con los equipos SLM de los principales fabricantes, lo que garantiza precisión y fiabilidad.**



¿Tienes curiosidad?  
¡Echa un vistazo aquí!

# BEGO Mediloy® Titan Grade 5 SLM

Ideal para coronas y puentes

Aleación de metales no preciosos para restauraciones dentales ligeras y biocompatibles

**Mediloy® Titan Grade 5 SLM** es un polvo metálico no precioso, una aleación dental de titanio de tipo 4 compuesta por titanio, aluminio y vanadio.

Desarrollado específicamente para la fabricación aditiva mediante el proceso SLM, Mediloy® Titan Grade 5 SLM ofrece un rendimiento fiable que garantiza resultados clínicos predecibles y contribuye a la estabilidad protésica a largo plazo.

Mediloy® Titan Grade 5 SLM es ideal para la fabricación de restauraciones dentales de alta calidad, como:

- Coronas y puentes
- Prótesis parcial removible metálica\*

La aleación proporciona una resistencia, ligereza, y una excelente biocompatibilidad, lo que se traduce en mayor confortabilidad y una funcionalidad duradera. Al mismo tiempo, la alta pureza del polvo permite un procesamiento eficiente, menos desperdicio de material y una reutilización estable, lo que convierte esta solución en una opción económicamente ventajosa y respetuosa con el medio ambiente.

\* En EE. UU. disponible; en la UE prevista para T3/2026

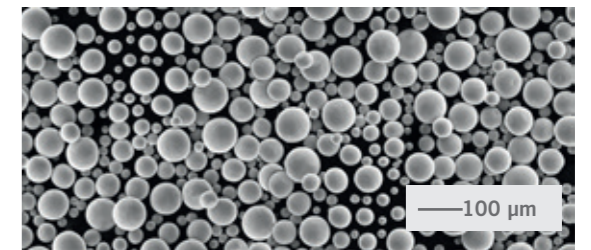


## Detalles del producto

### Composición en % de masa

Ti 89.8 · Al 6.0 · V 4.0 · Fe < 1.0 · O ≤ 0.1

Formas de suministro	Contenido	REF
Mediloy® Titan Grade 5 SLM	Botella de 2,5 kg	50525



## TUS VENTAJAS DE UN VISTAZO

- Alta biocompatibilidad, bajo potencial alergénico y gran resistencia a la corrosión
- Aleación probada en la medicina humana con amplios datos a largo plazo
- Baja conductividad térmica para mayor comodidad de uso
- Sin elementos peligrosos según la norma ISO 22674
- Pureza del polvo superior a los requisitos de la norma ASTM F 136
- Bajo nivel de oxígeno en el polvo virgen
- Protección medioambiental gracias a múltiples ciclos de fabricación por lote y reutilización del polvo
- Recubrimiento cerámico seguro con las cerámicas habituales desarrolladas para aleaciones de titanio

**Mediloy® Titan Grade 5 SLM** combina un rendimiento superior del material con una compatibilidad perfecta con equipos SLM de los principales fabricantes, lo que garantiza precisión y fiabilidad.



¿Tienes curiosidad?  
¡Echa un vistazo aquí!

# Aleaciones en polvo Mediloy®

## Características del material

### Características del material

Características de la aleación	Mediloy® S-Co	Mediloy® RPD	Mediloy® Titan Grade 5 SLM
Normas	ISO 22674 y ISO 9693	ISO 22674	ISO 22674 y ISO 9693
Tamaño de partícula [µm]	10–45	10–45	20–63
Forma de la partícula	redonda / esférica	redonda / esférica	redonda / esférica
Tipo según ISO 22674	5/5*	5	4/4**
Temperatura sólidos/líquidos [°C]	1.390 °C/1.425 °C	1.380 °C/1.420 °C	1.604 °C/1.660 °C
Densidad [g/cm³]	8,6/8,6*	8,5	4,3/4,3**
Módulo de elasticidad [GPa]	228/238*	235	120/115**
Límite de dilatación del 0,2 % [MPa]	1,000/755*	800	875/880**
Alargamiento de rotura A <sub>5</sub> [%]	8/5*	13	11/10**
Dureza [HV10]	470/425*	395	320/320**
Colores	blanco***	blanco***	blanco***
CET 25 – 500 °C, 10 <sup>-6</sup> K <sup>-1</sup>	14,0/13,7*	–	10,3/10,0**

\* Templado a 800 °C y cocciones cerámicas simuladas a 980 °C  
 \*\* Templado a 900 °C y cocciones cerámicas simuladas a 840 °C  
 \*\*\* Código de colores de BEGO

### Accesorios

	Contenido	REF
<b>Alambre para soldadura con laser, Wiroweld</b> • Ø 0,35 mm; 2,0 m – 1,5 g • Ø 0,50 mm; 1,5 m – 2,0 g	1 unidad	50003
	1 unidad	50005
<b>Soldadura de cromo-cobalto</b>	1 unidad	52520
<b>Fundente, p.ej. minoxyd</b>	1 unidad	52530
<b>Alambre de titanio, Grado 2</b>	1 unidad	50008



# MÁS QUE UNA ALEACIÓN

## Nuestra promesa para el mañana

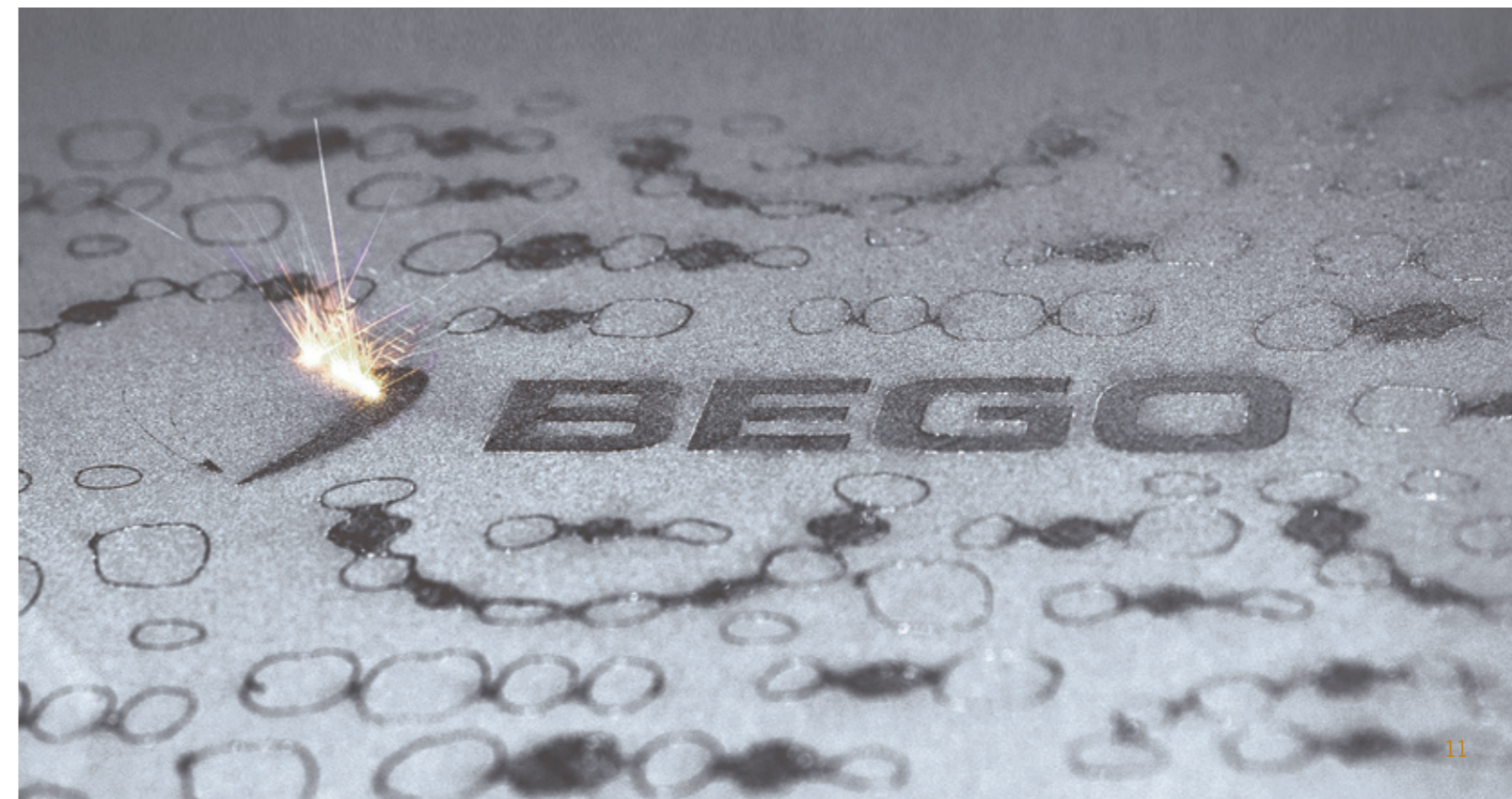
### Calidad, responsabilidad y el futuro de la tecnología dental

En BEGO, ofrecemos productos de la más alta calidad y precisión técnica. Sin embargo, nuestra responsabilidad no se limita al material, sino que comienza ahí.

Guiados por la sostenibilidad, las prácticas éticas y las soluciones de cuidado dental seguras, estamos dando forma al futuro de la tecnología dental hoy en día.

### SOSTENIBILIDAD QUE FUNCIONA: FORJANDO EL FUTURO

- Producción de polvo con reducción de CO<sub>2</sub> impulsada íntegramente por energía 100% verde.
- Manipulación y reciclaje sostenibles del polvo para un uso eficiente de los recursos.
- Estrategia de sostenibilidad alineada con la ONU con el objetivo de alcanzar emisiones netas cero.
- Logística eficiente en el uso de los recursos con capacidad de entrega global.
- Suministro seguro de materias primas con trazabilidad completa.



# RESPONSABILIDAD

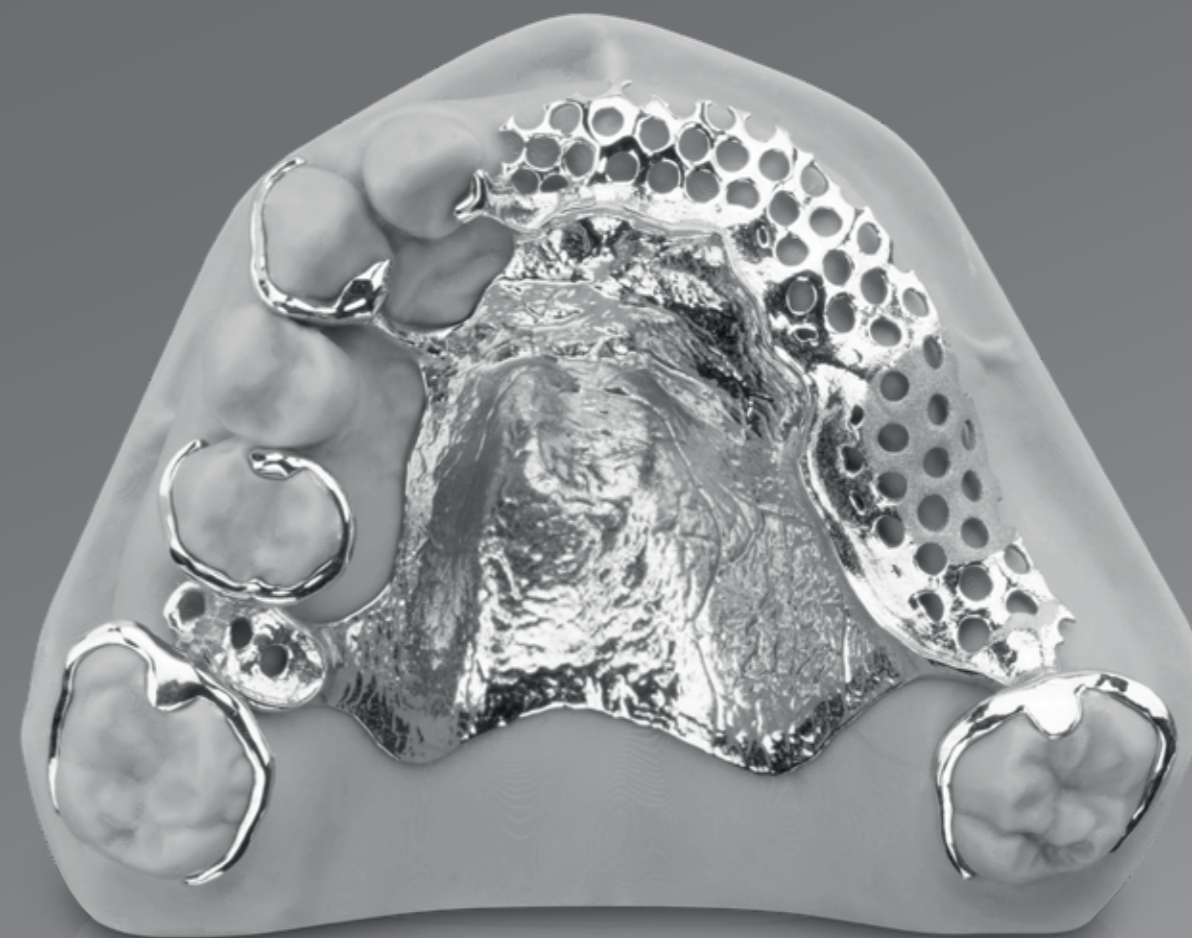
---

## GENERAR CONFIANZA

- Aprobación de dispositivos médicos para todas las aleaciones en polvo de BEGO
- Máxima seguridad frente a alergias gracias a su biocompatibilidad y resistencia a la corrosión: sin níquel, cadmio ni berilio
- Moderno centro de I+D con procedimientos de ensayo integrados, incluyendo especialistas en aplicaciones dentales
- Estricto cumplimiento de los requisitos legales y reglamentarios
- Tolerancia cero con el trabajo infantil y el empleo ilegal
- Cooperación apreciativa y respetuosa, de igual a igual, en un entorno de trabajo moderno



**DURANTE MÁS DE 135  
AÑOS,  
LA FIABILIDAD Y LA  
INNOVACIÓN NOS HAN  
IMPULSADO A  
OFRECER SOLUCIONES  
QUE MARCAN LA  
VANGUARDIA ACTUAL Y  
DEFINEN EL FUTURO.**



**JUNTOS HACIA  
EL ÉXITO**

---

**[www.bego.com](http://www.bego.com)**



[iberia.bego.com](http://iberia.bego.com)  
[www.bego.com](http://www.bego.com)

**BEGO Bremer Goldschlägerei Wilh. Herbst GmbH & Co. KG**

Wilhelm-Herbst-Str. 1 · 28359 Bremen, Germany  
Tel. +49 421 2028-220 · Fax +49 421 2028-100  
E-Mail [material.lab@bego.com](mailto:material.lab@bego.com) · [www.bego.com](http://www.bego.com)

**BEGO Iberia, S.L.U.**

Carrer Frederic Mompou, 4A - 5ª<sup>a</sup>  
E-08960 – Sant Just Desvern (España)  
Tel. +34 93 371 28 68 · Email [begoiberia.dental@bego.com](mailto:begoiberia.dental@bego.com)

¿Desea estar más informado?

Regístrese aquí directamente: [www.bego.com/newsletter](http://www.bego.com/newsletter)



Es posible que los productos y las prestaciones de servicio descritas no estén disponibles en todos los países.